



DIGI-MET® QuickStart-Elektronik



QuickStart-Elektronik mit QuickLock-Funktion für einmaliges Nullsetzen



Alle Messschieber mit **QuickStart**-Elektronik sind zusätzlich mit der innovativen **QuickLock**-Funktion ausgestattet. Nach einmaligem Setzen der Nullposition bleibt diese für alle weiteren Messungen gespeichert. Die aktivierte **QuickLock**-Funktion ist am Schloss-Symbol auf dem Display erkennbar und sichert die eingestellte Nullposition gegen unbeabsichtigte Tastenbetätigung (Tastensperre).

Der Messschieber bleibt ständig messbereit. Die LCD-Anzeige wird durch Betätigen der ON-Taste oder durch Bewegen des Schiebers automatisch aktiviert.

Das bei konventionellen Messschiebern notwendige erneute Nullsetzen nach dem Einschalten entfällt.

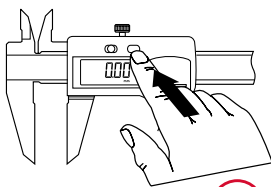
Konventionell

① Einschalten

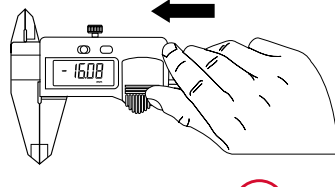
② Zusammenschieben

③ Nullsetzen

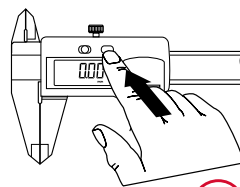
④ Messergebnis



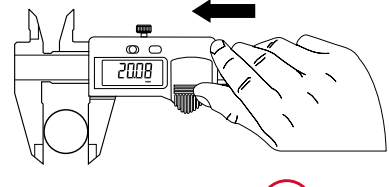
①



②

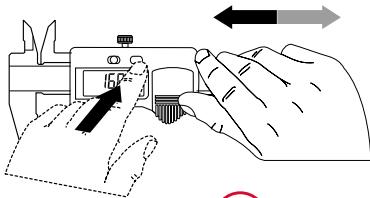


③

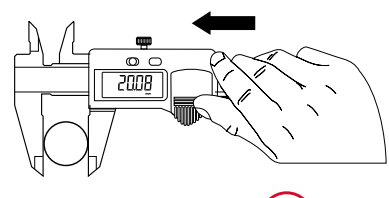


④

QuickStart-Elektronik



①



④

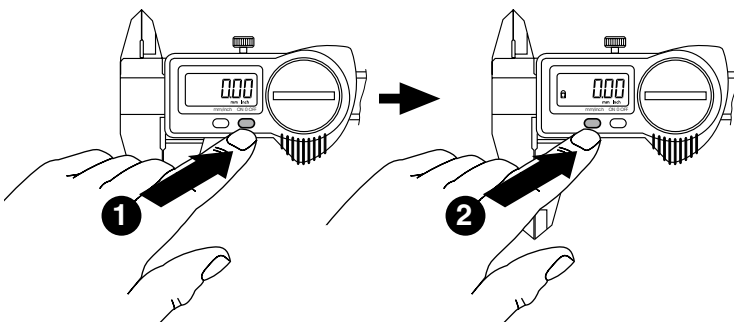
ON-Taste oder Schieber betätigen

DIGI-MET® QuickLock-Funktion



1. Einmaliges Nullsetzen

2. QuickLock-Funktion aktivieren



Vorteile der QuickLock-Funktion

- Messschieber ist jederzeit messbereit
- eingestellte Nullposition ist gegen unbeabsichtigte Tastenbetätigung gesichert (Tastensperre) und am Schloss-Symbol auf dem Display erkennbar